

令和3年

業 務 概 要

(令和2年度)

秋田県由利地域振興局福祉環境部
(由利本荘保健所)

〒015-0885 秋田県由利本荘市水林408番地
TEL 0184-22-4120 FAX 0184-22-6291

R3.10.1作成

目 次

◎由利地域振興局福祉環境部（由利本荘保健所）概要

管内図	-----	1
管内概況	-----	1
平面図	-----	2
職員及び組織	-----	3
沿革	-----	4
各種相談事業	-----	6
附属機関委員名簿	-----	7

【企画福祉課】

〔調整・障害者班〕

1 衛生統計		
(1) 人口動態総覧	-----	10
(2) 主要死因調	-----	11
(3) 主要死因による死亡数・死亡率	-----	12
2 地域保健活動従事者		
(1) 管内保健師就業状況	-----	13
(2) 管内栄養士就業状況	-----	13
3 県庁出前講座	-----	13
4 実習生・研修指導		
(1) 看護学生	-----	14
(2) 栄養士学生	-----	14
5 保健師活動	-----	14
6 自殺予防関連事業	-----	15
7 精神保健福祉		
(1) 精神障害者の状況	-----	16
(2) 精神障害者の保護申請、通報等の状況	-----	17
(3) 精神障害者保健福祉手帳の所持状況	-----	17
(4) 精神保健福祉に関する事業・会議等開催状況	-----	18
(5) 精神保健福祉相談・訪問指導状況	-----	19
(6) 精神保健福祉相談日実施状況	-----	19
(7) 社会とのつながり支援（職親）事業	-----	20
<参考資料>		
8 身体障害者福祉	-----	21
9 知的障害児者福祉	-----	21
10 老人福祉		
(1) 高齢者人口の状況	-----	22
(2) 65歳以上人口の推移	-----	22
(3) 高齢者世帯の状況	-----	22
(4) 国からの祝状及び記念品贈呈状況	-----	22
○ 施設種別・市町別箇所数		
(1) 老人福祉施設	-----	23
(2) 障害者福祉施設・ 障害福祉サービス事業等	-----	24

【健康・予防課】

〔健康・予防班〕

1	健康増進事業	
(1)	生活習慣病予防対策	25
(2)	栄養・食生活改善	25
(3)	歯科保健	27
2	母子保健	
(1)	妊婦健康診査 (実施主体：市)	28
(2)	乳児(4か月児)健康診査(同上)	28
(3)	1歳6か月児健康診査(同上)	28
(4)	3歳児健康診査実施状況(同上)	28
(5)	1歳6か月児歯科健康診査(同上)	29
(6)	3歳児歯科健康診査(同上)	29
(7)	特定不妊治療費助成事業	29
(8)	妊娠中毒症等療養援護費	29
(9)	母子保健連絡調整会議	29
3	結核対策	
(1)	登録患者の状況	30
(2)	新登録患者の状況	31
(3)	感染症診査協議会結核部会	31
(4)	健康診断	32
(5)	結核保健指導	32
4	感染症対策	
(1)	感染症発生状況	33
(2)	エイズ対策	34
(3)	肝炎対策	34
5	難病対策	
(1)	特定医療費(指定難病)及び小児慢性特定疾病医療受給者数	35
(2)	在宅難病患者訪問相談	35
(3)	難病患者健康相談	35
(4)	小児慢性特定疾病患者健康相談	35
(5)	難病患者並びに家族交流会・相談会	35
6	原爆被爆者対策	36
7	骨髄提供希望者登録	36
8	医務・薬務	
(1)	医療施設及び病床数	37
(2)	医療監視状況	37
(3)	医療技術者免許申請件数	38
(4)	薬事関係許可並びに登録業者等数	38
(5)	薬事・毒物劇物監視指導状況並びに麻薬取締施設立入検査状況	39
(6)	「薬とくらしの教室」開催状況	39
(7)	献血状況	40

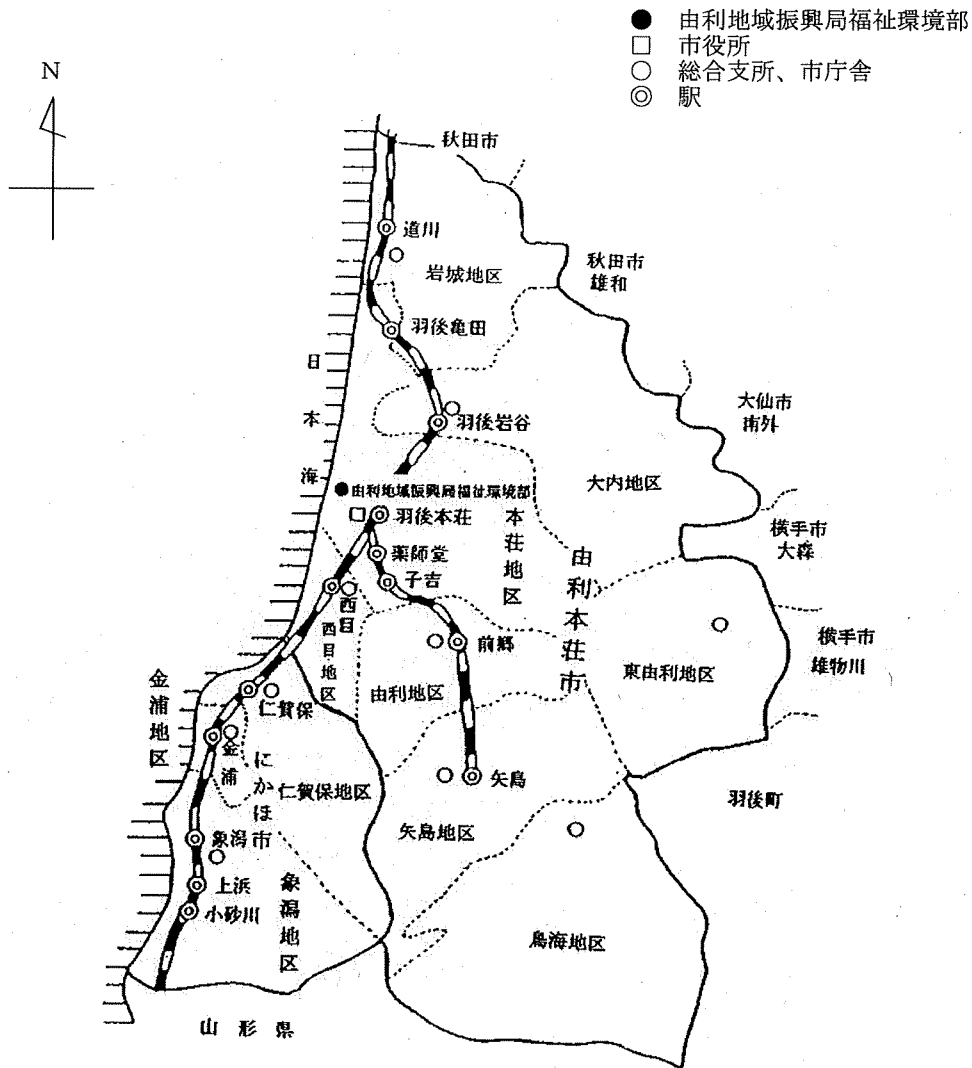
【環境指導課】

〔環境・食品衛生班〕

1 公害防止関係	
(1) 大気関係	41
(2) 水質関係	42
(3) ダイオキシン類関係	43
(4) 届出事務	43
(5) 公害苦情	44
＜参考資料＞	
・平成30年度不法投棄一掃由利地域協議会事業等の概要について	45
・由利本荘市浄化槽設置基数	46
2 廃棄物対策	
(1) 一般廃棄物	47
(2) 産業廃棄物	48
3 生活衛生	
(1) 水道	50
(2) 遊泳用プール	52
(3) 特定建築物	52
(4) 生活衛生営業施設数及び監視指導状況	54
4 温泉	55
5 食品衛生	
(1) 許可を要する施設	56
(2) 許可を要しない施設	59
(3) 食品及び食品添加物等収去検査等実施状況	60
(4) 違反食品等の発見届出状況	61
(5) 食中毒の発生状況	62
(6) 衛生教育実施状況	63
(7) ふぐ講習会修了者数及び営業届出施設数	63
(8) 製菓衛生師試験及び名簿登録者数	63
(9) 自主管理活動の実施状況	64
6 化製場等	65
7 狂犬病予防	66
8 動物の愛護及び管理	
(1) 犬の危害防止業務の実施状況	67
(2) 犬による咬傷事故の実態調査	68

由利地域振興局福祉環境部
(由利本荘保健所)
概要

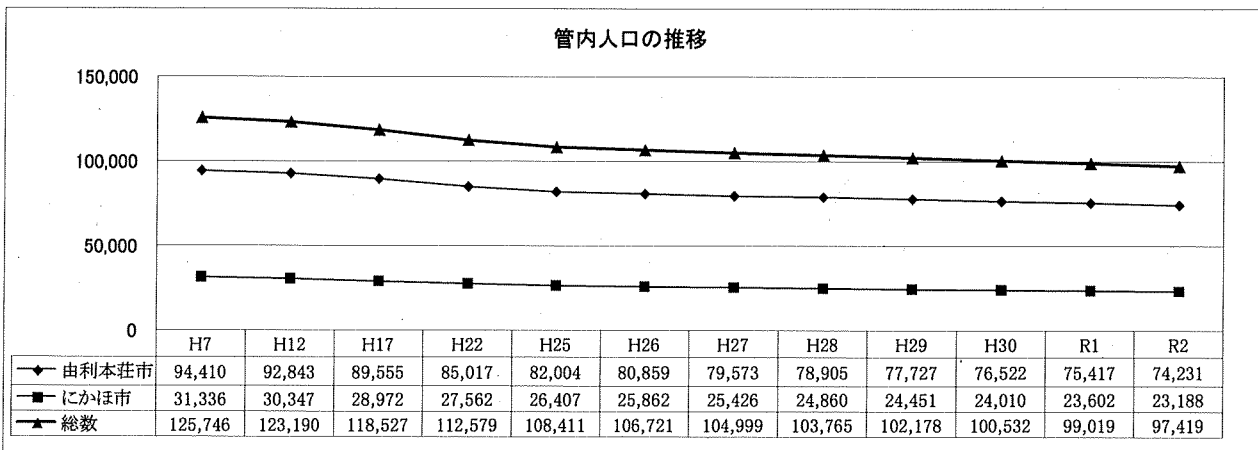
管内図



管内概況

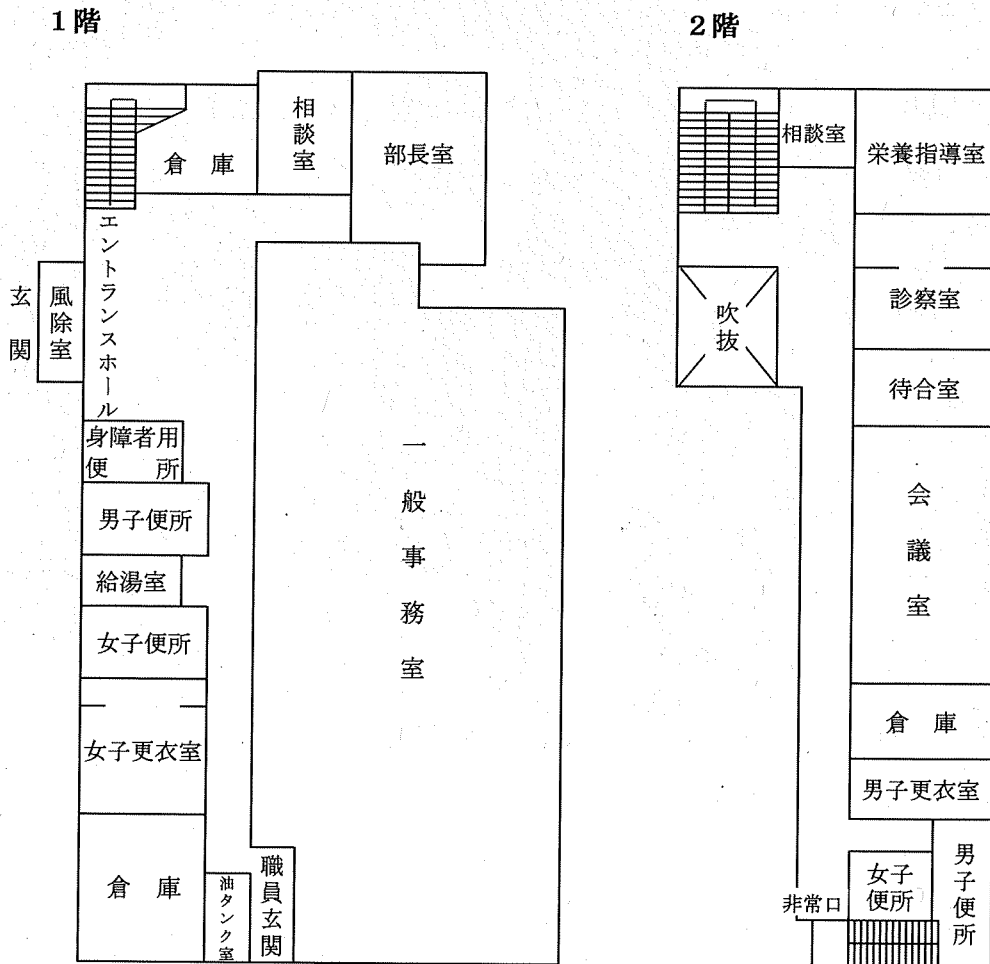
区分	世帯数 (世帯)	人口(人)			人口増減(対前年)		1世帯当 たり人口 (人)	面積 (Km ²)	人口密度 (人/Km ²)	性比 (女100対)
		総数	男	女	増減数	増減率				
「秋田県の人口と世帯」 R2. 10. 1										
由利本荘市	28,535	74,231	35,525	38,706	△ 1,186	-1.6%	2.6	1,209.08	61.4	91.8
にかほ市	8,766	23,188	11,060	12,128	△ 414	-1.8%	2.6	240.61	96.4	91.2
管内計	37,301	97,419	46,585	50,834	△ 1,600	-1.6%	2.6	1,449.69	67.2	91.6
秋田県	389,951	952,005	447,779	504,226	△ 13,922	-1.4%	2.4	11,636.28	81.8	88.8

管内人口の推移



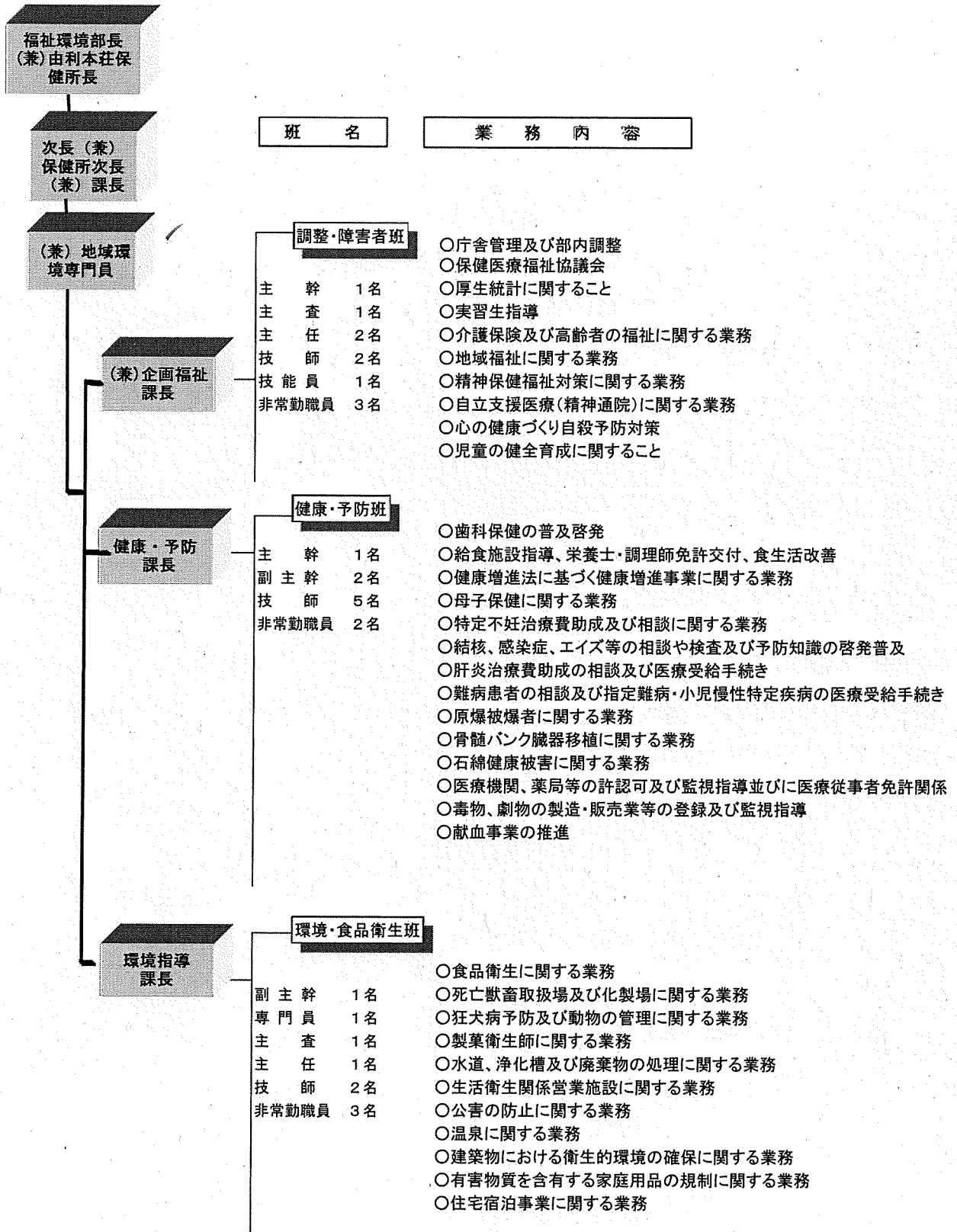
平面図

- 所在地 由利本荘市水林408番地
- 構造 鉄筋コンクリート造・二階建・瓦葺
- 敷地面積 4,481.99㎡
- 庁舎延建築面積 953.3715㎡
 - 1階既存部分 485.5125㎡
 - 1階増築部分 144.0000㎡
 - 2階 323.8590㎡
- 竣工 昭和61年3月25日
平成12年3月22日増築



令和3年度 福祉環境部の職員及び組織（令和3年10月1日現在）

<3課3班体制>



職員の構成

部長	次長(兼)課長	課長	主幹	副主幹	主査	主任	主事	技師	職員	専門員	技能員	非常勤職員	合計
1	1	2	2	3 (1)	2	3	0 (2)	9	0	1	1	8	33 (3)

※()は、由利地域振興局総務企画部総務経理課からの兼務職員。

沿革

○本荘保健所		○由利福祉事務所	
年月日	事項	年月日	事項
昭和		昭和	
24. 5. 1	本荘保健所が新設され、由利郡の一部、5町19村を管轄す。(本荘市表尾崎町21)	26. 3. 29	社会福祉事業法制定、公布(6.1施行、一部10.1)、都道府県及び市は福祉事務所を設置。
28. 2. 20	行政組織規則の改正により、総務課・衛生課の2課となる。	26. 10. 1	県は経過措置として地方事務所に民生課を設置、福祉事務所の職務を担当。由利地方事務所、民生課設置。
30. 7. 26	行政組織規則の改正により、課制廃止となり、所長補佐を置く。	30. 9. 1	地方事務所の民生課を福祉事務所に改編(県内8事務所)由利福祉事務所設置
33. 4. 1	行政組織規則の一部改正により係制実施、総務係・予防係・衛生係となる。		庶務係・民生係・児童福祉司・身体障害者福祉司の体制
35. 9. 2	厚生省公衆衛生局長通達により、保健所の新規格基準R4型に定められる。	40. 4. 1	庶務係・保護係・福祉係の3係制。
38. 10.	庁舎新築着工・昭和39年6月竣工。	43. 4. 1	福祉係を係長・児童福祉司・身体障害者福祉司・老人福祉指導主事の体制に改編。
42. 5. 1	行政組織規則の改正により、総務予防課・衛生課の2課、総務係・予防係・保健係・衛生係の4係制となる。	44. 4. 1	精神薄弱者福祉司を置く。
45. 4. 1	行政組織規則の改正により、次長を置く。	49. 4. 1	民生課(3福祉司1老人主事・総務係・青少年交通係)、保護課の2課制。
47. 4. 1	行政組織規則の改正により、健康管理課・衛生指導課の2課、総務係・指導係・管理係・公害係・保健係・衛生係・試験検査係の7係制となる。	54. 4. 1	総務課(総務係、青少年交通係)、民生課、保護課の3課制
48. 4. 1	行政組織規則の改正により、健康管理課・衛生指導課の2課、総務係・指導係・管理係・公害係・保健係・食品衛生係・環境衛生係・試験検査係の8係制となる。	57. 4. 1	民生課(総務係、3福祉司1老人主事)、保護課、県民生活課の3課制
50. 5. 1	行政組織規則の改正により、衛生指導課が環境指導課と改称。公害事務が環境指導課の所掌となる。		
51. 4. 1	行政組織規則の改正により、健康管理課・衛生指導課の2課、総務係・指導係・保健係・食品衛生係・環境公害係・試験検査係の6係制となる。		
53. 4. 1	技術次長を置く。		
55. 4. 1	中央食肉衛生検査所の設立によって、と畜検査業務が移管される。		
60. 4. 1	保健所再編整備により矢島保健所(S20.3.10発足)が廃止となり、同所管内3町が編入され1市10町を管轄す。行政組織規則の一部改正により、健康管理課は健康指導課と改称。保健所の新規格基準R3型に定められる。		
60. 7. 6	本荘市出戸町字水林408番地 庁舎新築着工。		
61. 1. 20	新庁舎に移転。		
61. 3. 25	新庁舎竣工。		
61. 3. 31	行政組織規則の一部改正により、環境指導課試験検査係廃止される。	平成	
平成		5. 4. 1	総務企画課(総務、企画(老人・身障))、地域福祉課(生活保護、児童・精神薄弱者福祉司等)、県民生活課の3課制
5. 4. 1	行政組織規則の一部改正により、健康指導課・環境指導課の2課、総務担当・指導担当・保健担当・食品衛生担当・環境公害担当の2課5担当制となる。	8. 4. 1	総務企画課、地域福祉課の2課制。県民生活課は地方部県民生活室へ移行。
6. 4. 1	健康指導課が総務担当・企画担当・健康増進担当・疾病予防担当の4担当制となる。		
○本荘由利健康福祉センター			
12. 4. 1	県行政機構の改正により、本荘保健所と由利福祉事務所を統合し、本荘由利健康福祉センターを新設。内部組織に本荘保健所及び由利福祉事務所を設置。担当制が廃止され班制になり、総務企画課に総務班・企画・高齢者班、保健福祉課に児童・障害者班・生活保護班、健康・予防課に健康増進班・疾病予防・医薬班、環境指導課に環境・公害班、食品衛生班の4課8班に所内機構が改編される。		
14. 4. 1	総務企画課の総務班、企画・高齢者班の2班が合併し総務・企画班となる。		

○由利地域振興局福祉環境部

- | | |
|---------|--|
| 15.4.1 | 県行政機構の改正により、本荘由利健康福祉センターを由利地域振興局福祉環境部に改称。総務事務が振興局総務企画部に集中され、福祉環境部は、企画福祉課(企画調整班、児童・障害者班、生活保護班)、健康・予防課(健康増進班、疾病予防・医薬班)、環境指導課(環境・公害班、食品衛生班)の3課7班制となる。 |
| 17.4.1 | H17年3月22日に市町村合併により管轄市町が1市10町から1市3町となる。本荘保健所を由利本荘保健所と改称。企画福祉課(企画調整・保護班、児童・障害者班)、健康・予防課(健康増進班、疾病予防・医薬班)、環境指導課(環境・公害班、食品衛生班)の3課6班制となる。 |
| 17.10.1 | H17.10.1に市町村合併により管轄市町が1市3町から2市となる。由利福祉事務所が廃止となる。企画福祉課の企画調整・保護班が企画調整班に、児童・障害者班が障害者班となる。 |
| 18.4.1 | 企画福祉課(企画調整班、障害者班)、健康・予防課(健康・予防班)、環境指導課(環境・公害班、食品衛生班)の3課5班制となる。 |
| 19.4.1 | 企画福祉課(調整・障害者班)、健康・予防課(健康・予防班)、環境指導課(環境・公害班、食品衛生班)の3課4班制となる。 |
| 20.4.1 | 企画福祉課(調整・障害者班)、健康・予防課(健康・予防班)、環境指導課(環境・食品衛生班)の3課3班制となる。 |

各種相談事業

令和3年度

相談項目	相談内容	相談日	受付時間	相談窓口
精神保健福祉相談	心の健康に関する相談	月～金曜日	8:30～17:15	企画福祉課 調整・障害者班 0184-22-4120
精神保健福祉相談日	医師による精神保健相談	第1、第3 金曜日 (予約制)	13:00～15:00	
健康に関する相談	健康づくり、生活習慣病等に関する相談	月～金曜日	8:30～17:15	健康・予防課 健康・予防班 0184-22-4122
エイズ・性感染症等健康相談	エイズ・性感染症・ウイルス性肝炎に関する相談・検査	第3火曜日 (予約制)	10:00～12:00 17:30～19:00	
骨髄バンク登録受付	骨髄バンク登録受付と登録検査の実施	第3火曜日 (予約制)	10:00～12:00	
原爆被爆者相談	原爆被爆者の各種手当、健康に関する相談	月～金曜日	8:30～17:15	
難病相談	特定疾患（原因不明の難病のうち特定の病気）に関する相談	月～金曜日	8:30～17:15	
薬物乱用防止相談	覚醒剤、シンナー等薬物乱用防止に関する相談	月～金曜日	8:30～17:15	環境指導課 環境・食品衛生班 0184-22-4121
食品衛生相談	食品衛生、生活衛生、狂犬病予防、死亡獣畜の処理、動物の飼育等	月～金曜日	8:30～17:15	
環境・公害相談	公害、廃棄物、水道、温泉、浄化槽、各種苦情	月～金曜日	8:30～17:15	

駐在職員による相談（本務：秋田地域振興局福祉環境部）

対応職員	相談内容	相談日	受付時間	相談窓口
母子寡婦福祉資金貸付・償還指導員	母子・寡婦家庭の福祉資金の貸付と償還に関わる相談及び就業相談	月・火・ 木・金曜日	9:00～15:45	企画福祉課 調整・障害者班 0184-22-4120
女性相談員	配偶者からの暴力（DV）に関する相談等	月・水・ 木・金曜日	8:30～16:45	

付属機関委員名簿

1 由利地域保健医療福祉協議会

任期 令和2年4月1日～令和4年3月31日

令和3年3月31日現在

氏名	所属機関・団体及び職名	備考
長谷部 誠	由利本荘市長	会長
市川 雄次	にかほ市長	
渡邊 廉	(一社) 由利本荘医師会会長	
佐藤 一成	由利組合総合病院院長	
鈴木 直之	(一社) 由利本荘歯科医師会会長	
森川 和夫	(一社) 秋田県薬剤師会本荘由利支部長	
鶴田 恵利子	(公社) 秋田県看護協会由利本荘・にかほ地区支部長	
橋本 幹生	本荘労働基準監督署長	
加賀 秀和	中央教育事務所由利出張所指導主事	
藤井 蘭子	社会福祉法人中央会理事長	
佐々木 保之	由利本荘市社会福祉協議会会長	
佐藤 耕一	にかほ市社会福祉協議会会長	
佐々木 誠	(公社) 由利本荘食品衛生協会会長	
鈴木 トシ子	本荘地区結核予防婦人会会長	
土田 典子	由利本荘市本荘地域婦人団体連絡協議会会長	
小野崎 和司	秋田県心身障害者コロニー管理者	
小山 定直	本荘由利地区老人福祉施設協議会会長	

2 由利地域保健医療福祉協議会（地域医療推進部会）

令和3年3月31日現在

氏名	所属機関・団体及び職名	備考
渡邊 廉	(一社) 由利本荘医師会会長	会長
佐藤 一成	由利組合総合病院院長	
鈴木 直之	(一社) 由利本荘歯科医師会会長	
森川 和夫	(一社) 秋田県薬剤師会本荘由利支部長	
鶴田 恵利子	(公社) 秋田県看護協会由利本荘・にかほ地区支部長	
佐々木 保之	由利本荘市社会福祉協議会会長	
佐藤 耕一	にかほ市社会福祉協議会会長	
大滝 和枝	本荘由利地区介護支援専門員連絡協議会会長	
小松 大芽	(医) 青嵐会理事長	
菅原 和弘	(医) 荘和会理事長	
佐藤 久美子	由利本荘市健康福祉部健康管理課長	
須田 美奈	にかほ市市民福祉部健康推進課長	
阿部 伸喜	本荘由利広域市町村圏組合事務局長	
佐藤 剛	由利本荘市消防本部消防長	
加藤 十二	にかほ市消防本部消防長	

3 由利地域保健医療福祉協議会（救急・災害医療検討部会） 令和3年3月31日現在

氏名	所属機関・団体及び職名	備考
佐藤一成	(一社) 由利本荘医師会副会長	会長
大友聡子	(公社) 秋田県看護協会由利本荘・にかほ地区支部副支部長	
佐藤久美子	由利本荘市健康福祉部健康管理課長	
須田美奈	にかほ市市民福祉部健康推進課長	
戸沢香澄	由利組合総合病院診療部長	
高橋忠英	由利本荘市消防本部救急課長	
土井日出司	にかほ市消防本部警防課長兼通信指令課長	
鎌田甲太郎	由利本荘警察署交通課交通指導係長	
高橋勇吉	由利本荘警察署にかほ幹部交番交通課交通指導係長	
鎌田直人	由利本荘市総務部危機管理課長	
原田浩一	にかほ市総務部防災課長	

4 由利地域保健医療福祉協議会（献血推進部会） 令和3年3月31日現在

氏名	所属機関・団体及び職名	備考
菊池俊彦	(一社) 由利本荘医師会理事	会長
佐藤大輔	(公社) 由利本荘市商工会副事務局長	
鈴木貴大	(公社) 由利本荘青年会議所理事長	
佐藤康典	TDK株式会社健康管理センター係長	
土田典子	由利本荘市本荘地域婦人団体連絡協議会会長	
佐藤久美子	由利本荘市健康福祉部健康管理課長	
須田美奈	にかほ市市民福祉部健康推進課長	
佐々木純悦	本荘由利高等学校長会	
正木孝輝	ライオンズクラブ国際協会秋田332-F地区 1R2Z・ゾーン チェアパーソン	
佐々木弘子	本荘由利学校保健会養護教諭部会	

5 子ども・子育て支援推進由利地区協議会 令和3年3月31日現在

氏名	所属機関・団体及び職名	備考
猪股豊	由利本荘市保育協議会会長	会長
齋藤隆一	にかほ市保育協議会会長	副会長
大城敬子	本荘私立幼稚園連合会（事務局 若草幼稚園）	
須藤田鶴子	本荘地域子育て支援センター あいあい（石脇福祉会）	
佐藤知美	矢島地域子育て支援センター（矢島保育園）	
櫻山まなみ	仁賀保子育て支援センター（にかほ保育園）	
笹森千晶	金浦子育て支援センター にこにこ（勢至保育園）	
三浦まゆみ	象潟子育て支援センター（にかほ市健康推進課象潟保健センター）	
佐々木保之	由利本荘市社会福祉協議会会長	
佐藤耕一	にかほ市社会福祉協議会会長	
東海林京子	由利本荘市子育てサポート「まんまの会」代表	
佐藤留美子	ゆりかごの会 代表	
小野愛	由利本荘市保護者	
佐藤菜々	にかほ市保護者	
三浦真由美	由利本荘市健康福祉部子育て支援課課長補佐	
村上裕子	にかほ市市民福祉部子育て長寿支援課副主幹	
高橋昌明	本荘公共職業安定所紹介部門長	

6 由利本荘保健所感染症診査協議会

令和3年3月31日現在

氏名	所属機関・団体及び職名	備考
黒木 淳	由利本荘医師会（由利組合総合病院）	感染症部会
井上 雅貴	由利本荘医師会（由利組合総合病院）	感染症部会
金 直 樹	由利本荘医師会（金病院）	感染症部会
松田 武文	まつだあかちゃんこどもクリニック院長	感染症部会
阿部 寛子	本荘人権擁護委員協議会	感染症・結核部会
塚本 祐文	秋田弁護士会	感染症・結核部会
菊池 俊彦	由利本荘医師会（由利組合総合病院）	結核部会
三浦 肇	みうらアレルギー呼吸器内科クリニック	結核部会
奥山 俊浄	由利本荘医師会（奥山内科医院）	結核部会
前原 巳知夫	由利本荘医師会（介護老人保健施設しょうわ）	結核部会

任期 平成31年4月1日～令和3年3月31日

7 由利本荘・にかほ圏域精神障害者地域移行・地域定着推進協議会

令和3年3月31日現在

氏名	所属機関・団体及び職名	備考
菅原 和彦	菅原病院院長	
伊藤 鈴子	菅原病院地域移行推進室精神保健福祉士	
林 哲 広	象潟病院医療相談室精神保健福祉士	
田尻 美香	由利組合総合病院ケースワーカー	
高橋 美佐子	訪問看護ステーションハルモニアにかほ管理者	
川村 純子	障害者自立支援センター「和」相談支援専門員	
和田 光子	由利本荘市障がい者基幹相談支援センター相談支援専門員	
大場 禮子	にかほ市精神保健福祉ボランティア「ほたるの会」会長	
越川 憲光	由利本荘市健康福祉部次長（兼）福祉支援課長	
佐々木 美佳	にかほ市福祉事務所福祉課長	

任期 平成31年4月1日～令和3年3月31日

8 秋田県由利地域医療・介護・福祉連携促進協議会

令和3年3月31日現在

氏名	所属機関・団体及び職名	備考
渡邊 廉	（一社）由利本荘医師会会長	
佐々木 圭介	由利本荘歯科医師会理事	
森川 和夫	（一社）秋田県薬剤師会本荘由利支部長	
畠山 光世	（公社）秋田県看護協会由利本荘・にかほ地区支部長	
大滝 和枝	本荘由利地区介護支援専門員連絡協議会会長	
藤井 周二	本荘由利地区老人福祉施設協議会副会長	
佐々木 保之	由利本荘市社会福祉協議会会長	
佐藤 耕一	にかほ市社会福祉協議会会長	
三浦 喜隆	本荘由利広域市町村圏組合介護保険課課長	
高橋 鈴子	由利本荘市健康福祉部健康管理課長	
大平 久美子	由利本荘市地域包括支援センターセンター長	
須田 美奈	にかほ市市民福祉部健康推進課長	
畠山 真姫子	にかほ市地域包括支援センター長	

任期 平成31年4月1日～平成33年3月31日